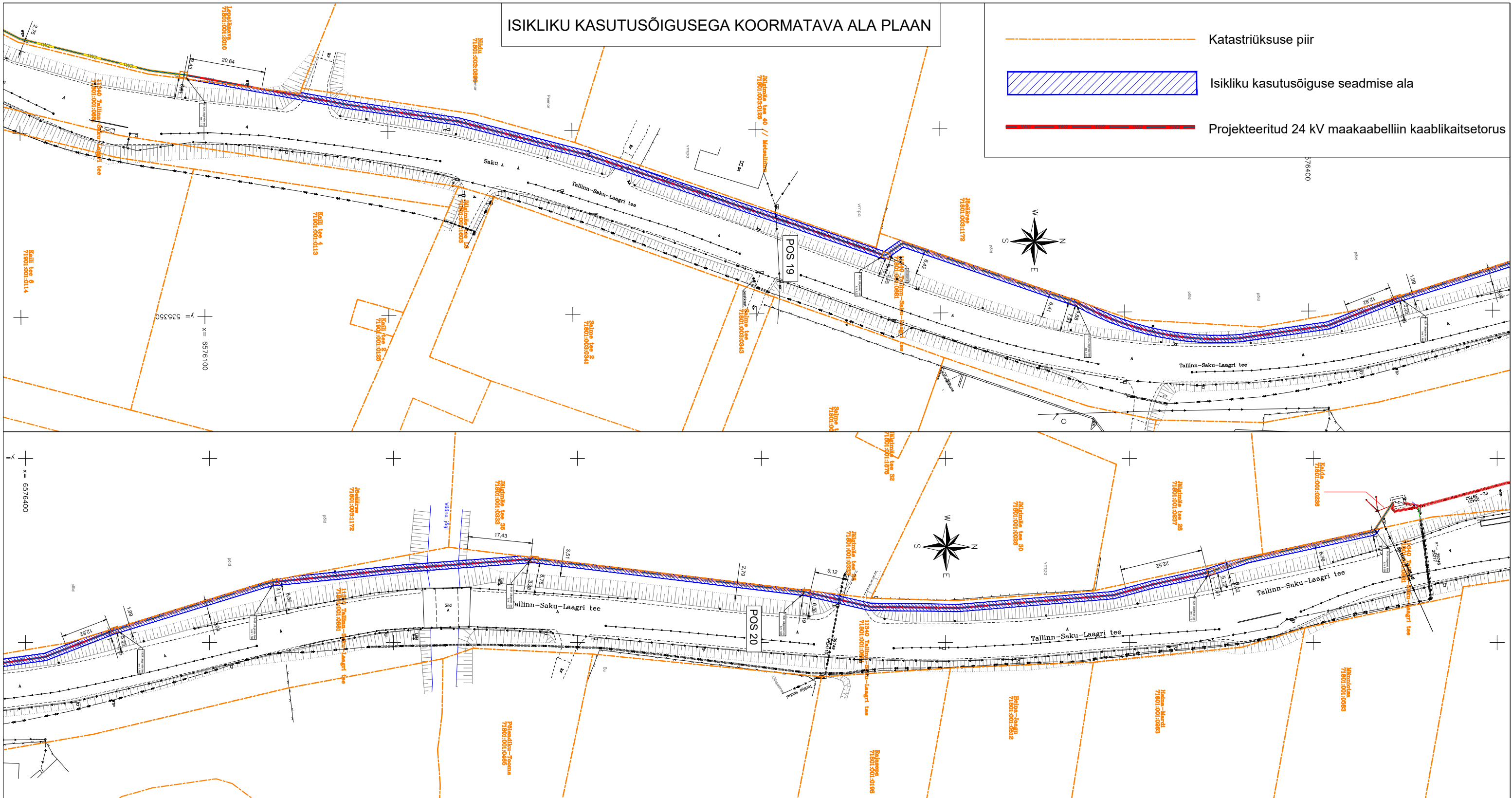


ISIKLIKU KASUTUSÕIGUSEGA KOORMATAVA ALA PLAAN

Katastriüksuse piir
 Isikliku kasutusõiguse seadmise ala
 Projekteeritud 24 kV maakaabelliin kaablikaitsetorus



| Projekti nimi / aadress: Keila mnt 1 kinnistu elektriliitumine, Jõgisoo küla, Saue vald, Harju maakond | | | Koostaja: Swiper OÜ / Artur Vilu | Möötkava: 1:1000 | Formaat: A3 | Kuupäev: 13.11.2023 | Töö nr: LR9392, LR9393 |
|---|-----------------------------|----------------------------|--|---|---|------------------------|---------------------------|
| Jrk nr | Kasutusala pos nr (plaanil) | Kinnistu registrios number | Katastriüksuse tunnus, nimi ja sihtotstarve | Asukoht riigitee (nr ja nimi) suhtes (lõigu algus ja lõpp km) | Ala pindala ruutmeetrites (m ²) | | |
| 19 | POS 19 | 8921650 | 71801:001:0881 11340 Tallinn-Saku-Laagri tee, Jälgimäe küla, Saku vald, Harju maakond 100% Transpordimaa | 11424 Jälgimäe tee km 1,13 - 1,46 | 1230 | | |
| 20 | POS 20 | | | 11424 Jälgimäe tee km 1,46 - 1,80 | | | |